



INSTITUTO
Maria Padilha

MAGIA Ibérica

Aula 4 - Transferência de doenças para elementos



NOSSOS OBJETIVOS:

- Levar o conhecimento da Cultura e Magia Ibérica.
- Oferecer cursos e atendimentos que proporcione a busca do conhecimento e autoconhecimento individual e em grupo.
- Nossa meta é atender a necessidade da busca do ser para o seu crescimento. Sejam bem-vindos!



FACILITADORA:

Shuvani - Tsara Gitana Carmem Romani Sunacai
Oraculista, escritora, numeróloga e orientadora metafísica.

"É uma honra compartilhar meus conhecimentos para que você encontre seu caminho de destino e evolução".



A CURA FÍSICA ATRAVÉS DA TRANSFERÊNCIA ENERGÉTICA



Ao longo dos séculos, inúmeras civilizações têm desvendado os segredos das curas através do intercâmbio espiritual.

No misterioso Egito e na sábia Grécia antiga, os sacerdotes eram médico-feiticeiras, cujas cerimônias deram origem à poderosa arte da cura espiritual.



REALIDADE PSICOSSOMÁTICA



A incrível conexão entre a mente e o corpo é fundamental para compreendermos como ocorre o processo de cura espiritual.

Imagine um universo composto por diferentes realidades que interagem entre si, cada uma desempenhando um papel importante nessa jornada de cura. Temos o corpo mental, o corpo espiritual que organiza nossa biologia, o corpo vital que nos dá energia e, por fim, o corpo físico, o material que nos envolve.

Ao compreendermos essa complexa interação entre essas partes, conseguimos desvendar os segredos por trás das curas. É uma dança delicada entre mente e corpo, em que cada elemento desempenha seu papel para alcançarmos a harmonia e o equilíbrio.

A cura espiritual não é apenas uma questão de tratar o corpo físico, mas sim de compreender e cuidar de todas as dimensões que compõem o ser humano. É uma jornada fascinante em que a mente e o corpo se unem para alcançar a plenitude e a saúde em todos os aspectos da nossa existência.



A FÉ E A MEDICINA TRADICIONAL

A cura é um enigma sem respostas definitivas. Estudos científicos recentes afirmam com veemência que a fé tem um impacto positivo na capacidade de recuperação de um indivíduo enfermo. Na visão espírita, os tratamentos tradicionais são necessariamente essenciais para a cura de um doente.



O CAMINHO DA CURA

Dentro das inúmeras formas de tratamentos espirituais, o passe se destaca como o mais popular. Esse método consiste na transferência de energias ou fluidos, realizada através do pensamento do passista e dos espíritos que o acompanham.

A cura ocorre através da substituição de moléculas doentes por moléculas saudáveis. O interessante é que a mediunidade do passista não é o fator determinante, desde que haja o desejo de fazer o melhor. É o poder do pensamento que confere qual

idade curativa aos fluidos, que estão naturalmente presentes ao nosso redor.

Qualquer pessoa pode se submeter a uma cirurgia espiritual para alcançar a cura, independentemente de sua religião. “Essa prática utiliza o poderoso ectoplasma, uma energia que emana do universo. “Lidamos com essa força energética e, por meio dela, proporcionamos o tratamento necessário”. A cirurgia espiritual é buscada como uma forma de complementar os tratamentos oferecidos pela medicina tradicional, trazendo uma abordagem holística e inovadora para a cura.



TRATAMENTO ESPIRITUAL DAS POMBAGIRAS

Transferência Energética com Peito de Frango



Este trabalho espiritual visa transferir tumores e corrigir o mal funcionamento de um órgão ou parte do corpo. Normalmente este trabalho espiritual é recomendado no tratamento para eliminar o câncer de mama.

A Pombagira Dama da Noite, nos ensina que, através do passe, 1 peito de frango e mel, é possível reduzir e eliminar os módulos cancerígenos.

Itens Necessários:

- 1 peito de frango fresco;
- Mel;
- Roupas brancas

Procedimento:

Peça para a pessoa que irá passar pelo procedimento que faça preceito de 3 dias do tratamento. (*sem sexo, sem bebida alcoólica, sem carne vermelha*)

No dia do Procedimento:

Tomar o banho de proteção das Pombagiras, se vestir com roupas claras e se manter em prece para o procedimento.

Se possível o ideal seria permanecer em casa, até o horário do procedimento, caso não seja possível, tente se manter calmo e focado no procedimento que irá realizar.

Preparação do Espaço:

Faça a higiene física e energética do Espaço, os médiuns que irão fazer o procedimento, devem também ter feito o preceito e terem tomado o Banho de Proteção, estejam de roupas claras e acima de tudo com o coração aberto para doar o ectoplasma.

Coloque a paciente sentada em uma cadeira e mesmo por cima do sutiã encoste o peito e frango e faça o seguinte Conjuro:

***“Luz da cura, luz da vida, cura meu corpo, até a ferida,
Transfira o mal que está no me corpo, para oferta divina,
do sacrifício em amor, para a cura suprema”.***

Repita a frase até que a luz chegue à sua cabeça. Quando seu corpo ficar cheio de luz, concentre-a para a parte de seu corpo que está precisando de cura.

Quando fizer isso, diga:

“Que assim seja e que assim se faça”.

Assim que terminar de aplicar o tratamento, passe mel no peito de frango, e leve para um formigueiro e deixe as formigas fazerem a transmutação do mal em restabelecimento pleno.



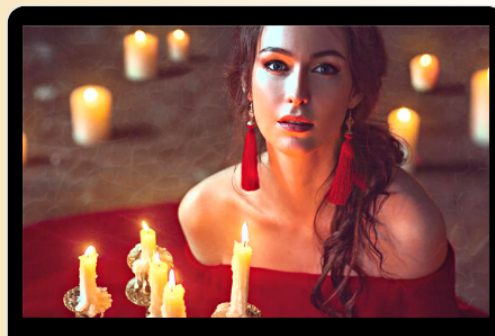


INSTITUTO
Maria Padilha

Empodere-se

com as 13 Magias das Pombagiras

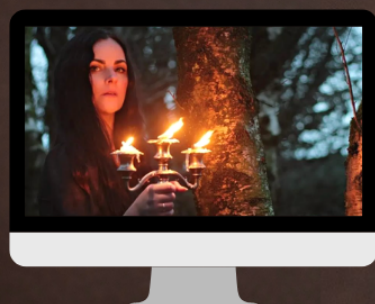
A cada mês, um novo curso online abrirá uma nova conexão com a Força Sagrada e o campo de atuação de uma Pombagira diferente.



ASSINE AGORA O PLANO BÁSICO



ASSINE AGORA O PLANO INTERMEDIÁRIO



Um retorno às origens ancestrais

MAGIA Ibérica

Garanta a formação na Magia Ibérica junto com as 13 Magias de Pombagira e tenha acesso a vantagens exclusivas.

Venha fazer parte desta

IRMANDADE

Uma fonte inesgotável de conhecimento

- Curso Online Mensal
- Encontro de Magia Híbrido
- Formação em Bruxaria Ibérica
- Mentoria Online Individual
- Materiais de Magia Inclusos
- 13 Magias das Pombagiras

ASSINE AGORA O PLANO PREMIUM

www.institutomariapadilha.com